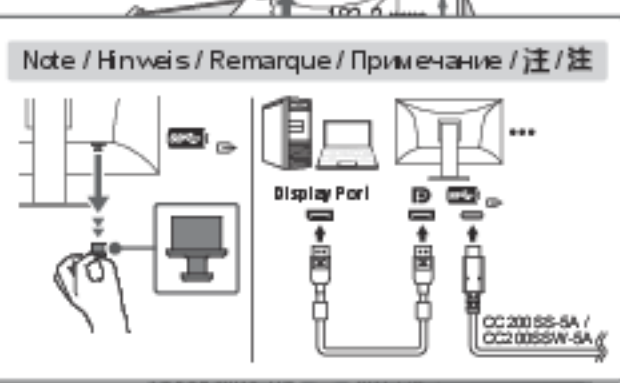


1
 User's Manual
 Benutzerhandbuch
 Manuel d'utilisateur
 Руководство пользователя
 用户手册
 取扱説明書



FlexScan EV2495



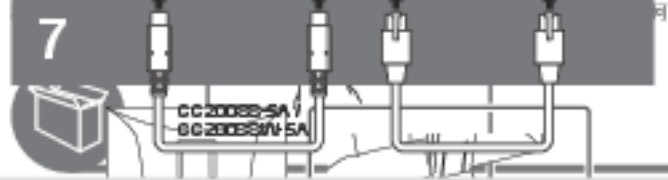
3
 Please read the User's Manual carefully to familiarize yourself with the product and the installation and use instructions. Please refer to the User's Manual for details on the installation and use instructions.

Lesen Sie die Bedienungsanleitung und das Benutzerhandbuch sorgfältig durch, um sich mit dem Produkt und den Installations- und Gebrauchsanweisungen vertraut zu machen. Bitte lesen Sie die Bedienungsanleitung für weitere Informationen zu den Installations- und Gebrauchsanweisungen.

Veillez lire attentivement le Manuel d'utilisateur afin de vous familiariser avec le produit et les instructions d'installation et d'utilisation. Veuillez consulter le Manuel d'utilisateur pour plus de détails sur les instructions d'installation et d'utilisation.

Внимательно прочтите руководство по установке и использованию, чтобы ознакомиться с продуктом и инструкциями по установке и использованию. Пожалуйста, обратитесь к руководству пользователя для получения дополнительной информации об установке и использовании.

請仔細閱讀用戶手冊，以便熟悉產品及安裝與使用說明。請參閱用戶手冊以瞭解有關安裝與使用說明的詳細資訊。



Note / Hinweis / Remarque / Примечание / 注 / 注

CAUTION / VORSICHT / ATTENTION / ВНИМАНИЕ / 注意 / 注意事項

The lock button is only used to remove the stand from the monitor. In other cases, using the lock button may result in product damage or personal injury due to the monitor becoming detached from the stand.

Die Verriegelungstaste wird nur zum Entfernen des Standfußes vom Monitor verwendet. In anderen Fällen kann die Verwendung der Verriegelungstaste durch ein Lösen des Monitors vom Standfuß zu einer Beschädigung des Produkts oder zu Verletzungen von Personen führen, die durch das Herabfallen des Monitors vom Standfuß verursacht werden.

Le bouton de verrouillage est utilisé uniquement pour retirer le pied du moniteur. Dans d'autres cas, l'utilisation du bouton de verrouillage pourrait entraîner des dommages au produit ou des blessures personnelles en raison du fait que le moniteur se détache du pied.

Кнопка блокировки используется только для снятия стойки с монитора. В других случаях использование кнопки блокировки может привести к повреждению изделия или травмированию в результате отсоединения монитора от стойки.

该锁定按钮仅用于从显示器卸下底座的情况。在其他情况下，由于显示器已从底座卸下，使用该锁定按钮可能造成产品损坏或人身伤害。

本產品配備一個鎖定按鈕，使顯示器固定在支架上。在其他情況下，因顯示器已從支架拆下，使用該鎖定按鈕可能造成產品損壞或人身傷害。